

 **bluparts**  
produtos automotivos

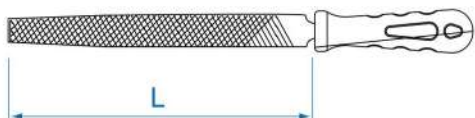
[www.bluparts.com.br](http://www.bluparts.com.br)



## Limas

### 1005GQ

- Jogo com 5 limas murça com cabos - 8"
- Fabricada em aço carbono
- Acabamento com tratamento antiferrugem
- Projeto com ranhuras murça de corte
- Empunhadura em Polipropileno e Borracha Termoplástica (PP+TPR)
- Lona de alta resistência
- Indicada para trabalhos em aço e ferro e para serviços de acabamento e de aiação



Cabo emborrachado antideslizante  
Mais segurança durante a operação

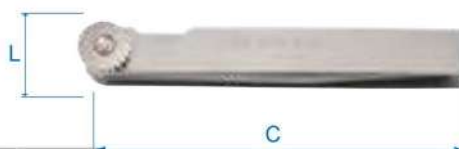


Código	Composição	Tipo	Descrição	L (pol)	kg
1005GQ	█ 75102-08G	Chata	Corte duplo para acabamento e aiação em uso em geral	8"	0,6
	◐ 75202-08G	Meia-cana	Corte duplo para acabamento em chavetas e superfícies arredondadas		
	● 75302-08G	Redonda	Corte duplo para acabamento de superfícies, ajustar e aumentar aberturas circulares		
	▲ 75402-08G	Triangular	Corte duplo para ângulos agudos internos e acabamento ino de ângulos retos		
	■ 75502-08G	Quadrada	Corte duplo para acabamento em ângulos retos		

## Trenas, Réguas e Escalas

### 77340-20

- Calibre de espessura com 20 lâminas
- Fabricado em aço inox
- Acabamento cromado
- Espessura gravada à laser em cada lâmina (0,05 ~ 1,00 mm)
- Indicada para a medição rápida de espessuras



Código	LxC (mm)	Medidas Lâminas mm	kg
77340-20	10 x 100	0.05, 0.10, 0.15, 0.20, 0.25, 0.30, 0.35, 0.40, 0.45, 0.50, 0.55, 0.60, 0.65, 0.70, 0.75, 0.80, 0.85, 0.90, 0.95, 1.00 mm	

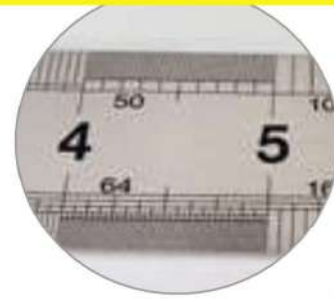




# SEMPRE ACRESCENTAR '13' NA FRENTE DO CÓDIGO KING TONY

## 79063

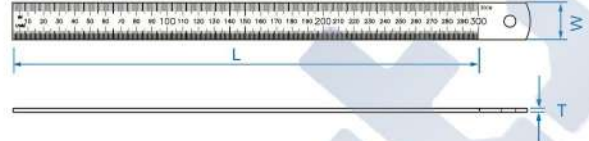
- Régua escalonada
- Fabricada em aço inox
- Acabamento cromado
- Escala gravada à laser
- Escala dupla: marcação métrica e imperial (milímetro e polegada)
- Indicada para medição e traçagem em geral



Diversas escalas

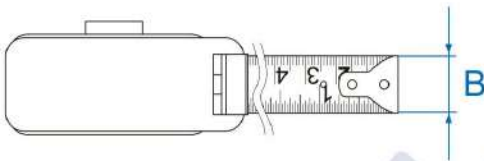


Código	L (mm)	W (mm)	T (mm)	
79063-12	300	30	0.8	65
79063-20	500	30	0.8	105



## 79093

- Trena profissional
- Fabricada em Poliéster e TPE + ABS
- Fita fabricada em aço com acabamento antirrelexo em nylon
- Fita ixada por três rebites
- Mecanismo de trava e de retrocesso da ita
- Alça de borracha e clipe de metal
- Indicada para medição e traçagem em geral



Maior segurança e resistência à impactos  
Fabricada em TPE + ABS

Código	L (mm)	B (mm)	
79093-05	5M	19	210.4

## Arco de Serra

### 7911-12

- Arco de serra com ajuste de tensão
- Arco fabricado em alumínio com tratamento antiferrugem
- Lâmina fabricada em aço carbono
- Sistema de ajustes de ângulo e de tensão da lâmina
- Projeto com compartimento para lâminas
- Empunhadura emborrachada e de apoio
- Indicada para o corte de madeira e de metais não temperados

Empunhadura emborrachada



Código	Lâmina da Serra		Comprimento (mm)	
	(mm)	(pol)		
7911-12	305	12"	400	628

9-90408TQ

- Jogo de limas, medidores e arco de serra
- Módulo 6 (570 x 375mm)



Código	Composição	Tipo	Descrição	kg
9-90408TQ	75102-08G	Chata	Corte duplo para acabamento e aiação em uso em geral	2,06
	75202-08G	Meia-cana	Corte duplo para acabamento em chavetas, ranhuras e superfícies arredadas	
	75302-08G	Redonda	Corte duplo para acabamento de superfícies, ajustar e aumentar aberturas circulares	
	75402-08G	Triangular	Corte duplo para ângulos agudos internos e acabamento interno de ângulos retos	
	75502-08G	Quadrada	Corte duplo para acabamento em ângulos retos	
	7911-12	Arco de serra - 400m		
	79061-12	Régua inoxidável - 300m		
	79093-03	Trena - 3m		

## Corta Tubos

7912-21

- Corta tubo com sistema de catraca
- Fabricada em borracha termoplástica (TPR) e fibra de nylon
- Lâmina fabricada em aço-zinco temperado e fosfatizado
- Mecanismo de catraca para corte em 360°
- Acompanha 01 lâmina para reposição
- Indicado para o corte de tubos de aço inoxidável, cobre e alumínio



Trabalhe usando apenas uma mão



Sistema de catraca realiza o corte de 360° sem a necessidade de giro



Ferramenta de fácil manuseio

Código	Abertura ø (mm)	Espessura máxima para corte(mm)		kg
		Aço inox	Cobre /Alumínio	
7912-21	8-28	2	3.0	389





## 7912-22

- Corta tubo com sistema de catraca e escariador
- Fabricada em borracha termoplástica (TPR) e ibra de nylon
- Lâmina fabricada em aço-zinco temperado e fosfatizado
- Mecanismo de catraca para corte em 360°
- Escariador acoplado
- Acompanha 01 lâmina para reposição
- Indicado para o corte de tubos de aço inoxidável, cobre e alumínio



Escariador para eliminar eventuais rebarbas, e cantos vivos no tubo



Fornecido com 01 (uma) lâmina de reposição fabricada em aço zinco

Código	Abertura ø (mm)	Espessura máxima para corte(mm)		kg
		Aço inox	Cobre/Alumínio	
7912-22	12-35	2	3.0	452

## 7912-2311

- Lâmina avulsa de corta tubo
- Fabricada em aço-zinco temperado e fosfatizado
- Indicada para a reposição de lâminas desgastadas dos modelos 7912-21~23



1. Desparafuse a lâmina com uma chave de fenda cruzada (Phillips)



2. Retire a lâmina antiga com um alicate



3. Pegue a lâmina nova, devolva a antiga, esta serve de ajuste a manopla



4. Coloque a lâmina nova no lugar da antiga e a prenda com o parafuso

## Saca Polia

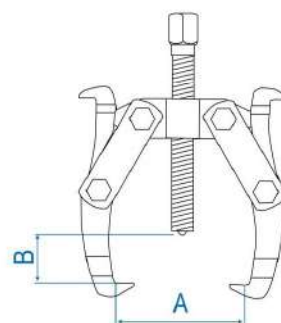
**SEMPRE ACRESCENTAR '13'  
NA FRENTE DO CÓDIGO KING TONY**

### 7962

- Saca polia articulado com duas garras
- Fabricado em aço cromo-vanádio
- Garras com acabamento cromado
- Rosca com acabamento fosfatizado
- Indicado para a extração de polias



Código	Tabela (pol)	A (mm)	B (mm)	kg
7962-03	3"	75	60	0.44
7962-04	4"	100	95	0.78
7962-06	6"	150	150	1.65
7962-08	8"	200	235	3.50



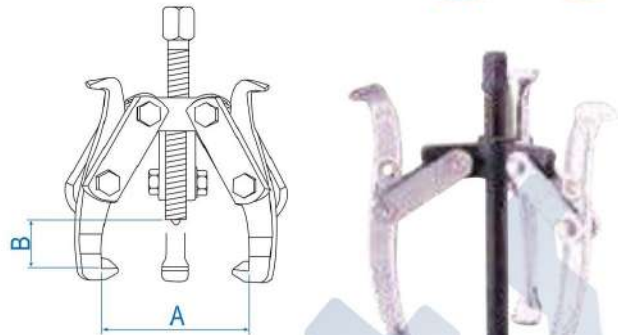
# SEMPRE ACRESCENTAR '13' NA FRENTE DO CÓDIGO KING TONY

 7963



- Saca polia articulado com três garras
- Fabricado em aço cromo-vanádio
- Garras com acabamento cromado
- Rosca com acabamento fosfatizado
- Indicado para a extração de polias

Código	Tamanho (pol)	A (mm)	B (mm)	
7963-03	3"	75	60	0.55
7963-04	4"	100	95	1.06
7963-06	6"	150	150	2.25
7963-08	8"	200	235	4.50




## Rebitadeiras Manuais

 21-20-101

- Alicete rebitor profissional
- Fabricado em aço carbono com reforço em alumínio forjado
- Acabamento em pintura épxi
- Mecanismo de mola retroativa
- Empunhadura emborrachada
- Conjunto de pontas-ixadoras de rebites 2.4, 3.2, 4.0, 4.8 mm
- Indicado para a ixação e montagem com rebites em aço carbono, aço inox e alumínio



Ideal para serviços rápidos

Código	L (mm)	Capacidade		
		(pol)	(mm)	
21-20-101	260	3 / 32"	2,4	588
		1 / 8"	3,2	
		5 / 32"	4,0	
		3 / 16"	4,8	



Recomenda-se utilizar o alicete rebitor com rebites de alumínio POP® com diâmetro máximo de 4,8mm (3/16"), para obter maior força e capacidade de repuxo. Para rebites fabricados em aço carbono ou em aço inox, o diâmetro máximo não deve exceder 4,0mm (5/32")

OUTRAS FERRAMENTAS





79711

- Alavanca rebitoradora industrial
- Fabricado em aço carbono com reforço em alumínio forjado
- Acabamento cromado
- Mecanismo de mola retroativa
- Empunhadura emborrachada
- Conjunto de pontas-ixadoras de rebites 3.2, 4.0, 4.8 e 6.4 mm
- Indicado para a ixação e montagem com rebites em aço carbono, aço inox e alumínio



Ø 3.2~6.4mm



Projeto robusto para maior capacidade e força de repuxo

Código	L (mm)	Capacidade (pol) Ø (mm)		Kg
79711	460	1 / 8"	3.2	1.48
		5 / 32"	4.0	
		3 / 16"	4.8	
		1 / 4"	6.4	

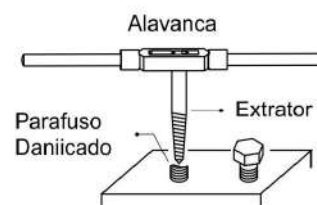


Recomenda-se utilizar a alavanca rebitoradora com rebites de alumínio POP® com diâmetro máximo de 6.4mm (1/4"), para obter maior força e capacidade de repuxo. Para rebites fabricados em aço carbono ou em aço inox, o diâmetro máximo não deve exceder 4.8mm (3/16")

## Extratores

11205SQ

- Jogo de extratores para parafusos danificados com 05 peças
- Fabricado em aço cromo-molibdênio
- Acabamento fosfatizado
- Estojo plástico para armazenagem e transporte
- Indicado para a extração de parafusos danificados.



Código	Composição		Kg
11205SQ	2127-06M	1/8" - 1/4"	103
	2127-08M	1/4" - 5/16"	
	2127-11M	5/16" - 7/16"	
	2127-14M	7/16" - 9/16"	
	2127-18M	9/16" - 3/4"	

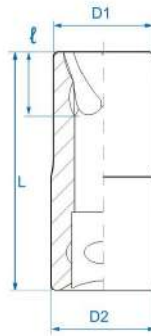


# SEMPRE ACRESCENTAR '13' NA FRENTE DO CÓDIGO KING TONY

## 9TD035MR

- Jogo de soquetes para a extração de porcas e de parafusos danificados com 05 peças
- Fabricado em liga de aço SNCM
- Acabamento fosfatizado
- Suporte trilho para soquetes e chaves soquetes
- Indicado para a extração de porcas e de parafusos danificados ou corroidos

Código	D1 (mm)	D2 (mm)	ℓ (mm)	L (mm)	
9TD403-12M	18	22	11	50	77.0
9TD403-13M	20	22	11	50	84.0
9TD403-14M	21	22	11	50	85.0
9TD403-17M	24.5	25	15	50	117.0
9TD403-19M	27	27	15	50	135.0



Código	Composição	
9TD035MR	9TD403 12, 13, 14, 17, 19	0,52
	8740705 Suporte para soquete	



**!** Os soquetes para extração de porcas e de parafusos danificados não devem ser utilizados com ferramentas pneumáticas e elétricas de alta rotação. Seu uso é recomendado somente com ferramentas manuais, como catracas, cabos de força e cabos articulados.

## 9TD Novo

- Ferramenta para cortar e remover porcas danificadas
- Fabricada em aço cromo-vanádio
- Acabamento cromado
- Lâmina de corte temperado com acabamento fosfatizado
- Indicado para porcas de uma classe de tração 6
- Apertar moderadamente para evitar danos às roscas sob a porca

Código	Capacidade (pnt)	Encaixe (mm)	
9TD602	1/2"-5/8"	12~16	170
9TD603	5/8~7/8"	16~22	390
9TD604	7/8"~1-1/8"	22~27	450



## 9TD064 Novo

- Jogo com 4 ferramentas para cortar e remover porcas danificadas
- Maleta plástica para armazenamento e transporte

Código	Capacidade (pnt)	Encaixe (mm)	
9TD064	9TD601 5/16"~1/2"	9~12	1,89
	9TD602 1/2"-5/8"	12~16	
	9TD603 5/8~7/8"	16~22	
	9TD604 7/8"~1-1/8"	22~27	





## Engraxadeira

### 9BU251T

- Conjunto bomba manual para graxa com mangueira lexível
- Fabricada em aço carbono e alumínio
- Acabamento cromado e polido
- Empunhadura emborrachada
- Extensão lexível de 32 mm
- Indicado para a lubrificação de máquinas, de equipamentos e de veículos



Mangueira lexível de fácil instalação



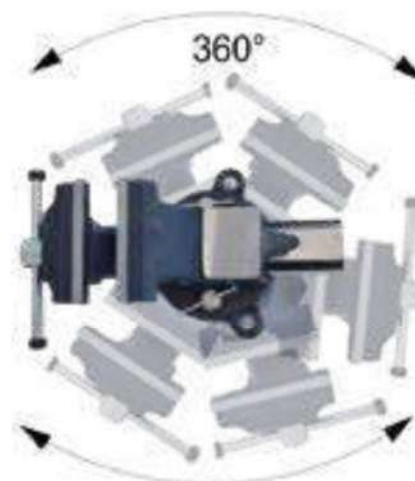
Lubrica pontos de difícil acesso

Código	L (mm)	Rosca	Pressão de Trabalho		Capacidade Kg	Kg
			(psi)	(bar)		
9BU251T	355	1/8" x 28 PT	4500	(310)	0.500	1.63

## Tornos

### 9TZ11

- Torno de bancada profissional
- Fabricado em aço fundido
- Mordentes serrilhados removíveis
- Projeto com base giratória 360°
- Indicado para trabalhos em oficinas, serralherias, construção civil e manutenção industrial



Código	Abertura Mandíbula (mm)	Kg
9TZ11-04	95	7.50
9TZ11-05	127	11.00
9TZ11-06	146	14.50



**9TZ11-ADK**

- Mordentes serrilhados
- Fabricados em aço forjado
- Indicados para substituição de mordentes nos tornos 9TZ11

Código	Tamanho do Mordente	
	(mm)	
9TZ11-04ADK	103	0.260
9TZ11-05ADK	128	0.490
9TZ11-06ADK	153	0.590

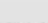


**Machos e Cossinetes**

**12916MQ1** Novo

- Jogo de machos e cossinetes com 16 peças
- Fabricados em liga de aço
- Indicados para fazer roscas internas e externas
- Maleta plástica para armazenamento e transporte



Código	Composição		
<b>12916MQ1</b>	12939MQ-A	 M3x0.5, M4x0.7, M5x0.8, M6x1.0, M8x1.25, M10x15, M12x1.75	0.78
	12939MQ-A	 M3x0.5, M4x0.7, M5x0.8, M6x1.0, M8x1.25, M10x15, M12x1.75	
	12939MQ-A01	 25mm (1")	
	12939MQ-A02	 M3~M12 (1/8"~1/2")	

Saiba mais:





**12939MQ1** Novo

- Jogo de machos e cossinetes com 39 peças
- Fabricados em liga de aço
- Acompanha calibre de passo de rosca
- Indicados para fazer roscas internas e externas
- Maleta plástica para armazenamento e transporte

Código	Composição		
12939MQ1	12939MQ-A	M3x0.5, M3x0.6, M4x0.7, M4x0.75, M5x0.8, M5x0.9, M6x0.75, M6x1.0, M7x0.75, M7x1.0, M8x1.0, M8x1.25, M10x1.25, M10x1.5, M12x1.5, M12x1.75, 1/8NPT27	1.4
	12939MQ-A	M3x0.5, M3x0.6, M4x0.7, M4x0.75, M5x0.8, M5x0.9, M6x0.75, M6x1.0, M7x0.75, M7x1.0, M8x1.0, M8x1.25, M10x1.25, M10x1.5, M12x1.5, M12x1.75, 1/8NPT27	
	12939MQ-A03	0.5, 0.6, 0.7, 0.75, 0.8, 0.9, 1.0, 1.25, 1.5, 1.75, 27, 28	
	12939MQ-A01	25mm (1")	
	12939MQ-A02	M3~M12 (1/8"~1/2")	
	12939MQ-A04	M3~M6 (1/8"~1/4")	
	12939MQ-A05	Chave Fenda	



Saiba mais:

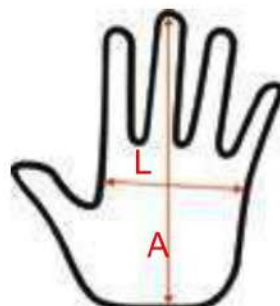


**9TH21XL**

- Luvas antivibração com imã
- Material antichoque para suavizar vibrações produzidas por de chaves de impacto
- Placa magnetizadora para guardar peças metálicas



Imã para pequenas peças



Código	L (mm)	A (mm)	
9TH21XL	112	235	110